

AMICA

N. 12 DICEMBRE 2017
AMICA + SFILATE
+ AMICA KITCHEN
EURO 4,50
www.amica.it



Luca Gajdos

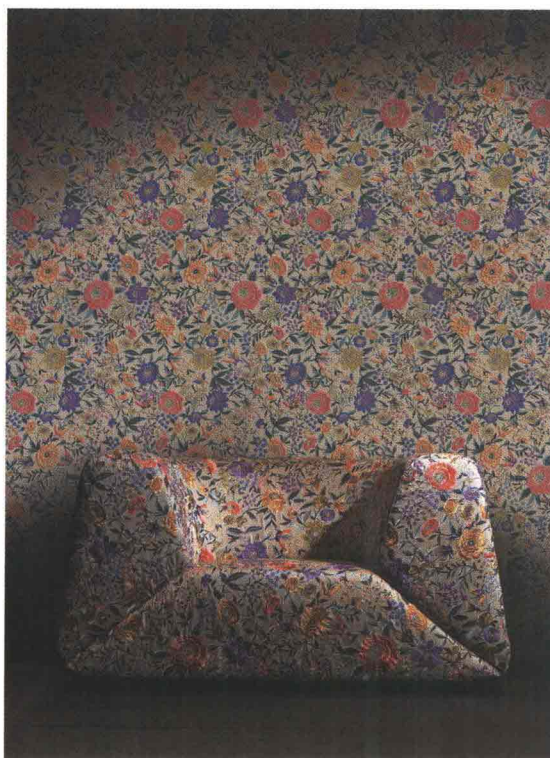
new
romance

ISSN 1120-432 (OnLine)

A CACCIA DI IDEE E PEZZI ANTICHI

Uno studio di architettura d'interni che è anche un po' salotto, e un po' mercatino vintage. È l'idea di **Paolo Giachi**, architetto fiorentino noto nel mondo della moda (ha collaborato con griffe del calibro di Prada, Louis Vuitton, Jimmy Choo e Charlotte Olympia) per il suo nuovo spazio milanese, dalle vetrine affacciate su via Maroncelli 5. Nel progetto **Giachi** ha coinvolto, tra gli altri, Riccardo Barthel, intenditore di antichità insolite e mercante di modernariato, con una passione per i "pezzi antichi". Il risultato? Un atelier dove l'architetto della moda si confronta con gli arredi di recupero (anche in vendita) e i canoni classici si mescolano al design contemporaneo.





T A M
tam
-

CIÒ CHE CONTA È L'IMPRESSIONISMO

L'arte di trasformare una stanza parte dalla scelta della carta da parati

QUANDO JACQUELINE KENNEDY, entrata da First Lady alla Casa Bianca (era il 1961), volle riconvertire il locale caldaie in un salone per ricevimenti, per prima cosa si occupò della scelta della tappezzeria. Morale? Per trasformare una stanza, o per cambiarne il mood, la carta da parati è fondamentale. Quelle di oggi sono sempre più simili a dipinti. Come la collezione French Impressionist di Jannelli & Volpi (sopra, a sinistra), ispirata alle opere dei maestri d'Oltralpe. Per un effetto *Stagno delle ninfee* fra le mura di casa. C'è il richiamo alla preziosità di certe antiche stampe orientali, invece, in Oriental Flowers, uno dei pattern della linea Wallcoverings 01 Missoni Home (sopra, a destra, sempre di J&V): una cascata di fiori e raffinati ramage che fa sentire immersi in un giardino jap, ma niente affatto zen.

A CACCIA DI IDEE E PEZZI ANTICHI

Uno studio di architettura d'interni che è anche un po' salotto, e un po' mercatino vintage. È l'idea di **Paolo Giachi**, architetto fiorentino noto nel mondo della moda (ha collaborato con griffe del calibro di Prada, Louis Vuitton, Jimmy Choo e Charlotte Olympia) per il suo nuovo spazio milanese, dalle vetrine affacciate su via Maroncelli 5. Nel progetto **Giachi** ha coinvolto, tra gli altri, Riccardo Barthel, intenditore di antichità insolite e mercante di modernariato, con una passione per i "pezzi antichi". Il risultato? Un atelier dove l'architetto della moda si confronta con gli arredi di recupero (anche in vendita) e i canoni classici si mescolano al design contemporaneo.

